

お客さま各位

2017年 6月26日
トミー工業 株式会社
株式会社 トミー精工

『微量高速冷却遠心機：MXシリーズ』不具合のお詫びと改修のお願い

急啓 平素は格別のご高配を賜り、厚く御礼申し上げます。

さてこの度、弊社で販売しておりました微量高速冷却遠心機：MX-105におきまして、遠心中に遠心室ドアが開いてしまい、使用されていた方が怪我をされる事故が発生しました。

MXシリーズをご使用の際、ローター(ラックインローター)からラックをはみ出した状態で装着し遠心を開始しますと、はみ出し量によっては遠心中にラックがローターから破損脱落し、遠心室ドア内側(チャンバー側)に衝突してしまう場合があります。安全性上この場合でも遠心室ドアはロックされていなければならない機構であるべきところ、ドアロックユニットの構造的な不具合により、衝突による衝撃でロックが外れ、遠心室ドアが開いてしまう事が原因で事故は発生してしまいます。

弊社ではこのことを重大な事と真摯に受け止め、対象となる製品を速やかに訪問改修させていただくこととしました。改修に係る詳しい内容に関しましては、下記にてご説明いたしております。

つきましては、後日弊社よりご連絡をさせていただきますので、訪問可能な日程をご相談いただきますようお願い申し上げます。

また、改修を実施いただくまでの間、安全にご使用いただけますようご使用時の注意を【お客さまへのご使用時のお願い】に説明しておりますので、ご対応いただきますようお願い申し上げます。

お客さまには、多大なご迷惑とご心配をおかけしますことを深くお詫び申し上げますとともに、何卒ご理解とご協力を賜りますようお願い申し上げます。

[対象機種]

- ・MX-200, MX-300
- ・MX-201, MX-301
- ・MX-105, MX-205, MX-305
- ・MX-107 ※ 製造番号: 51392069~073, 製造番号の上2桁: 52と53 を除く
- ・MX-207 ※ 製造番号: 51393046~050, 製造番号の上2桁: 52と53 を除く
- ・MX-307 ※ 製造番号: 51394331~480, 製造番号の上2桁: 52と53 を除く

[改修内容]

お客様先へ訪問し、ドアロックユニットを改良品と交換します。

[所要時間]

機器の設置環境や製造年月にもよりますが、約30分前後を要します。

【お客さまへのご使用時のお願い】

取扱説明書にも記載しておりますが、ラックがローターからはみ出さない状態で正しく確実に装着された状態でしたら、ラックがローターから脱落することはなく安全にご使用することができます。

この際、ローター及びラックに傷、変形、腐食がないことは事前に確認してください。

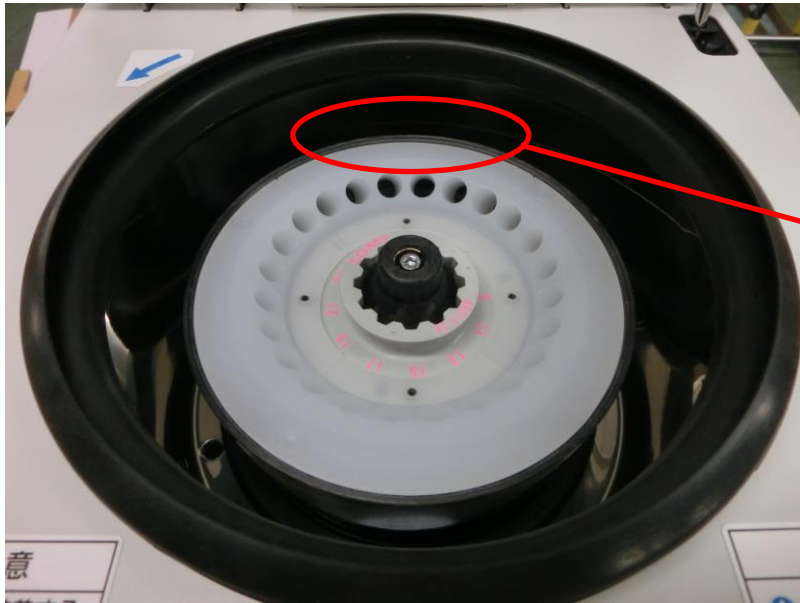
正しく確実な装着状態とは、ローターをゆっくり手で回しながら写真①の赤線囲み部を目視し、全周において写真②のようにラック外周上辺がローター内壁上辺よりも下にある状態です。

なお、MX-300, MX-301, MX-305, MX-307において写真③のように遠心室ドア内側に凸部がある機体にてTMA-300ローターをご使用の際は、機構上ラックがローターから脱落するに至るラック装着状態は回避されますので、安全にご使用することができます。

※写真①, ②, ③は別紙参照のこと。

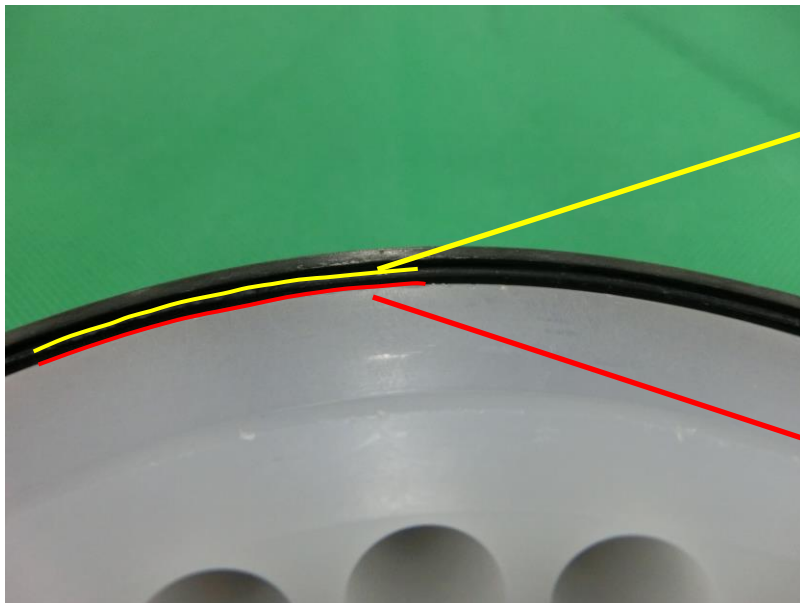
今後とも、さらなる品質の向上を目指し、お客様からの信頼にお応えできるよう一層努力をしてみたいと思います。何とぞ末永くご愛顧を賜りますようお願い申し上げます。

草々



写真①

ラック装着状態の目視位置



写真②

ローター内壁上辺

ラック外周上辺



写真③

遠心室ドアの凸部