

履歴書

ふりがな <small>しよくぶついんきゅべーた、しーえるいーさんまるさん</small>	
氏名	植物インキュベータ CLE-303
本籍	東京都練馬区 株式会社トミー精工
希望職種	植物育成スペシャリスト
希望勤務地	コンセントのある所なら、どこでも
特記事項	自己ホームページ開設しています。 http://bio.tomys.co.jp



特技・自己PR

1. 15Aコンセントだから、どんな場所に配置されても活躍します。
2. 90万円台の驚きの価格。より少ないご負担で、たっぷり働きます。
3. 懐の大きさ(容量300ℓ)と、十分明るい性格(照度15,000lx)を備えています。
4. インバータ制御で、120段階の照度微調節ができます。
5. 時計機能搭載によるラクラク運転設定など、他にもたくさんの特技を持っています。

採用。

15Aコンセントだから、設置場所は思いのまま。 ワンクラス上の実力を誇る、新しいスタンダード機です。



CLE-303は庫内容量300ℓのゆとりあるサイズながら、電源は100V 15A仕様。
さまざまな場所に容易に導入することができます。

最大照度はシロイヌナズナなどの発芽・順化・育成に十分な15,000lxを確保。
さらに、インバータ制御によるきめ細かな照度調節など、クラスを超えた機能も多彩に搭載。
優れた性能と使いやすさ、そしてお求めやすい価格を兼ね備えた、待望の一台です。



CLE-303
その他の特徴

メンテナンスしやすい 親切設計

● 蛍光灯の交換が簡単に行える新構造を採用。汚れやすい庫内の底板も容易にはずして清掃できます。

50dB以下の低騒音 を実現

● 冷凍機などの騒音対策を徹底し、実測値50dB以下の低騒音を実現しました。(50Hzの場合)

地球環境に配慮した 新冷媒

● 冷媒にはオゾン層を破壊しない代替フロンHFC-134aを使用するなど、エコロジーに配慮しています。

機能も
使いやすさも
徹底的に
追求しました。



ワンタッチで 運転切替が可能

昼/夜の2段切替運転(DAY/NIGHT)と定値運転(CONSTANT)を、ワンタッチのキー操作で選択可能。見やすくわかりやすい操作パネルが、確実に効率的な作業をサポートします。

時計内蔵による ラクラク運転設定

本体に時計機能を搭載しており、運転時間の設定は昼夜運転の切り替え時刻を選ぶだけでOK。面倒なプログラム入力を行わずに、目覚まし時計をセットする感覚で手軽に設定できます。

植物にやさしい 3つの風速制御

庫内を循環する風を、NORMAL、SOFT、AUTOから選択できます。NORMALは、より均一な庫内温度分布を重視した風速で運転。SOFTは乾燥や揺れなど植物へのストレスを極力低減するよう風速を弱めに制御。AUTOは庫内温度の変化に合わせて風速を自動的に切り替えて運転します。

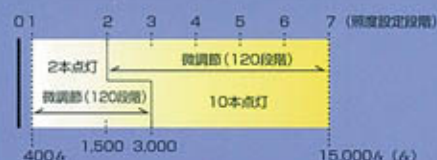
質の高い光を多彩に創造します。

■ムラなく照射するインバータ点灯

蛍光灯1本1本の照度を一樣に増減することにより、ムラのない均一な照射を行います。

■照度の微妙な調節が可能

照度調節は0~7の8段階の基本設定を装備。さらに、より微妙な照度制御が必要な場合には、設定1(蛍光灯2本点灯)で400~3,000lx間の120段階、設定2~7(蛍光灯10本点灯)で1,500~15,000lx間の120段階の範囲で、任意に設定することができます。1,500~3,000lx間の照度設定は、蛍光灯2本点灯と10本点灯のどちらでも行えます。



さまざまな場所に設置できます。

■100V 15Aの電源で使用OK

研究機器を導入する際に、意外とネックになるのが機器の電源容量です。CLE-303は、家電製品並みの100V 15A電源で稼動。一般的なコンセントに接続可能なので、場所を選ばず設置することができ、建物の電源工事も行わずに済みます。

庫内機器の電源などを 外部に接続可能

庫内側面下部に、庫内で使用する機器の電源接続、センサーの接続、配管などを行うための貫通穴を設けています。

蛍光灯の加熱を防ぐ ダクト構造

蛍光灯扉内に外気を取り入れることで蓄熱を防止。蛍光灯の照度の向上を図っています。

突起物がない スマートデザイン

本体外表に突起物がほとんどなく、移動時や使用中の損傷などが起きにくい設計としました。

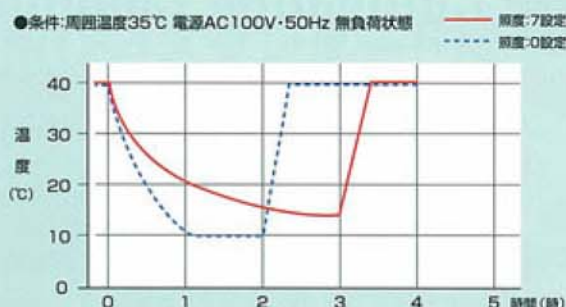
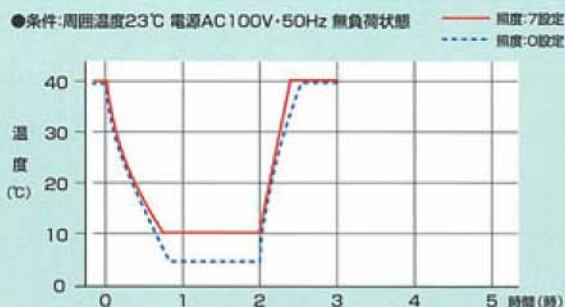


オプション

本機を床面に固定する「転倒防止金具」をオプション(別売)でご用意しています。

温度特性

※温度上昇、下降時間は図と若干異なる場合があります。(下表は風速NORMAL時)
 ※本機の温度制御は、周囲環境温度や設定照度によって異なります。



基本仕様

型名	CLE-303
基本仕様	フルカバー 温度・照度
庫内容量	300ℓ
庫内寸法/外形寸法	W505×D515×H1,150mm/W750×D790×H1,800mm
本機質量	220kg
最大照度/点灯方式	15,000lx/インバータ調光点灯方式
照度設定段階	0~7(8段階) 照度微調節可能
温度制御方式	二位置制御
送風方式	ファン垂直上昇方式
温度制御可能範囲	照度0:+5~40℃/照度7:+10~40℃
温度変動幅/温度分布幅	±1.0℃/照度0:±1.0℃、照度7:±2.0℃
運転プログラム	昼夜運転/定置運転
時計	設定範囲(時刻/切替時間)
加熱方式	ホットガス+ヒータ(400W)
光源	白色蛍光灯40W×10本
安全機能	<ul style="list-style-type: none"> ●漏電遮断器(電源スイッチ兼用)●冷凍機保護タイマ●冷凍機保護サーマルスイッチ ●ヒータ加熱異常/庫内温度異常(ヒューズ)●メモリー異常●パネルキー異常 ●異常警告(温度上下限、設定温度上下限、温度オーバー・アンダーレンジ)●電源周波数異常
電源容量	単相AC100V 50/60Hz 15A
付属品	●取扱説明書●設置確認書●クリアケース●排水バット●棚板(3枚)●背面金具(2個)
価格(税別)	980,000円

※表中のデータは、周囲温度+23℃の場合です。

シロイヌナズナやミヤコグサのDNA簡易抽出方法に関する実験プロトコルをWebで公開しています。どうぞご覧ください。

▶ <http://bio.tomys.co.jp/products/incubator/index.html>

販売元 URL:<http://bio.tomys.co.jp>

株式会社 トミー精工

本社 〒179-0073 東京都練馬区田柄3-14-17 電話 03-5987-3111
 和光事業所 〒351-0101 埼玉県和光市白子1-33-2 電話 048-466-7575
 札幌 〒001-0020 札幌市北区北20条西2-1-7 電話 011-728-1311
 仙台 〒980-0871 仙台市青葉区八幡2-11-11 電話 022-273-5033
 つくば 〒305-0067 つくば市館野382-1 電話 029-838-0811
 神奈川 〒243-0025 厚木市上落合351-1 電話 046-220-5371
 大阪 〒532-0011 大阪市淀川区西中島6-4-6 電話 06-6305-3333
 名古屋 〒480-1117 愛知県愛知郡長久手町喜禅寺802 電話 0561-61-0250
 福岡 〒811-2405 福岡県糟屋郡篠栗町篠栗4887-8 電話 092-948-1712

製造元

トミー工業株式会社

〒179-0073 東京都練馬区田柄3-14-17

関連企業: 株式会社トミーメディコ 電話 03-5818-0108 トミー沖縄/ボサイエンス株式会社 電話 098-942-5133
 トミーデジタルバイオロジー株式会社 電話 03-5971-8160

■価格および仕様、外観は改良のため何の予告もなく変更する場合があります。ご注文・ご購入時には当社までご確認ください。
 ■このカタログに掲載されている価格には消費税は含まれておりません。